

**Поліетнічна природа**

**культурного ландшафту**

**Львова**

# Теорія взаємодії культур

## Мілтон Гордон:

а) **підпорядковуюча асиміляція** (англомодель) – розчинення міноритної групи в домінуючій;

б) **амальгамна асиміляція** (модель переплавляючого тигля) – створення з груп різних культур спільноти зі єдиною культурою, що не зводиться до жодної її утворюючої;

с) **плюралістична модель** – збереження ідентичності всіх спільно проживаючих груп (відсутність асиміляції).

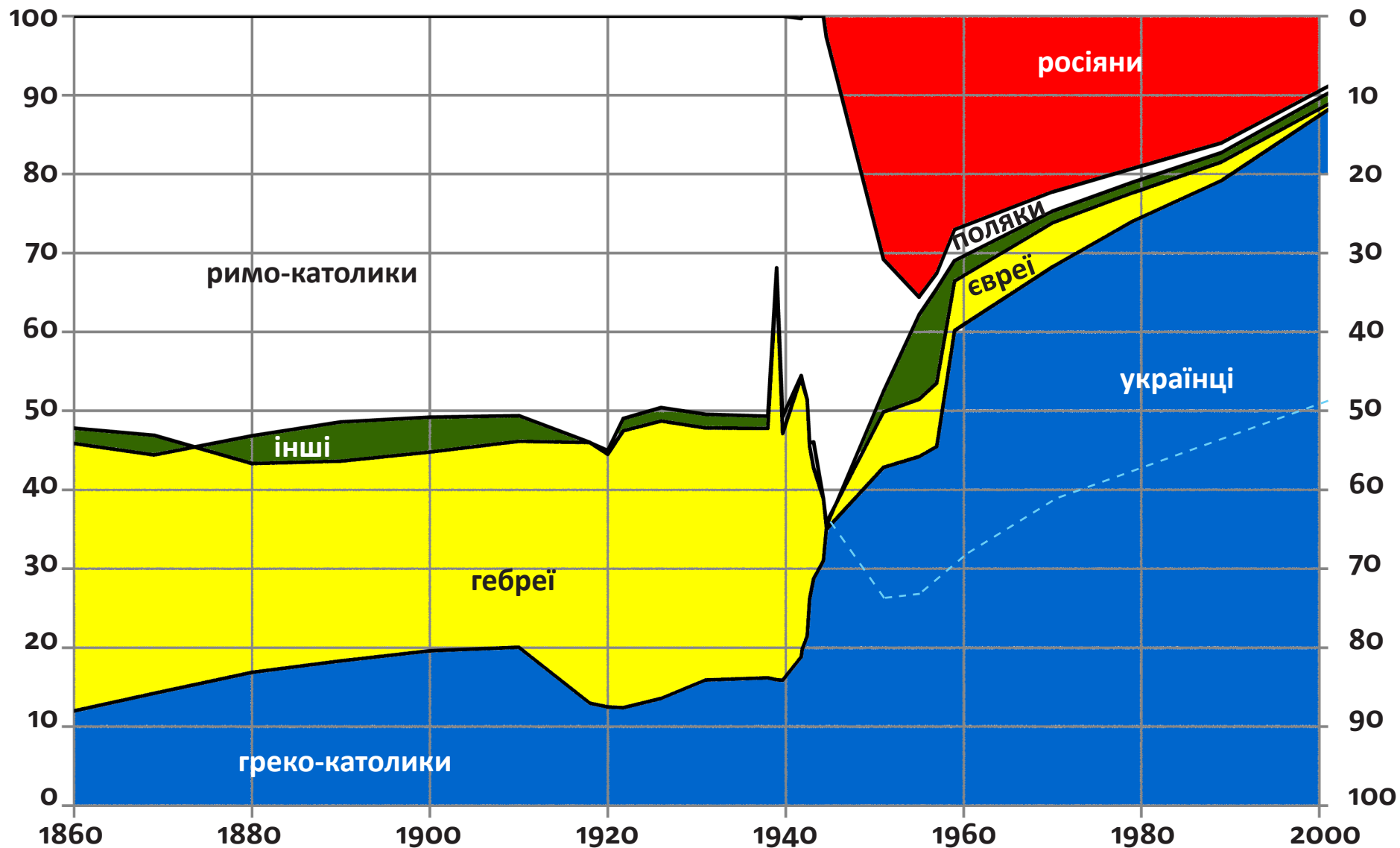
**асиміляція** – лінійний біполярний процес, що починається з культурної асиміляції (акультурації) і завершується ідентифікаційною та цивільною асиміляцією.

## Зак - Дер-Карабетян:

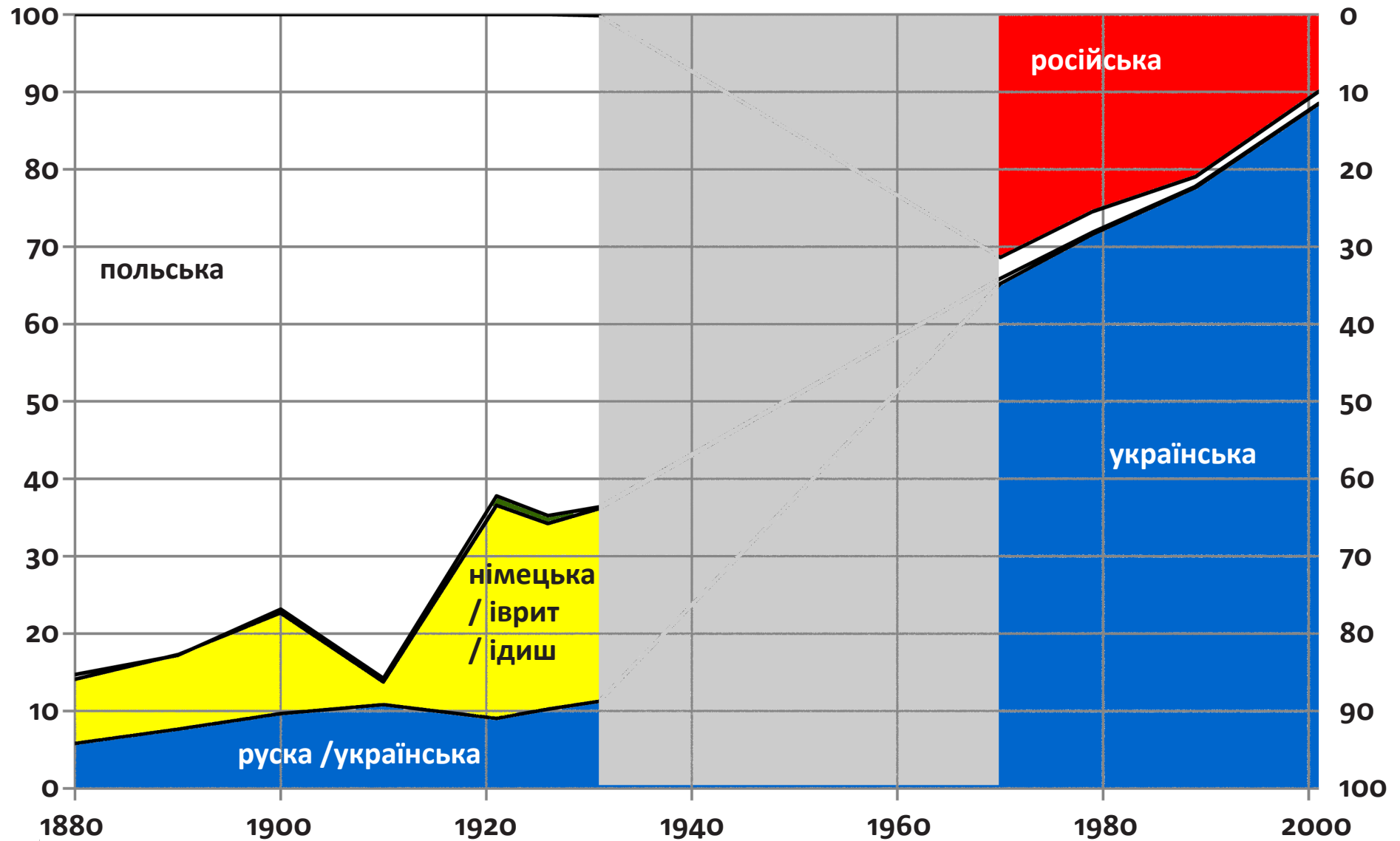
зміна когетивності індивіда з первісною культурою і набуваючою новою є незалежними процесами:

формування акультурованої/ асимільованої особистості		<b>первинна ідентичність</b>	
		<i>сильна</i>	<i>слабка</i>
<b>набута ідентичність</b>	<i>сильна</i>	бікультуралізація	асиміляція
	<i>слабка</i>	сепарація	маргіналізація

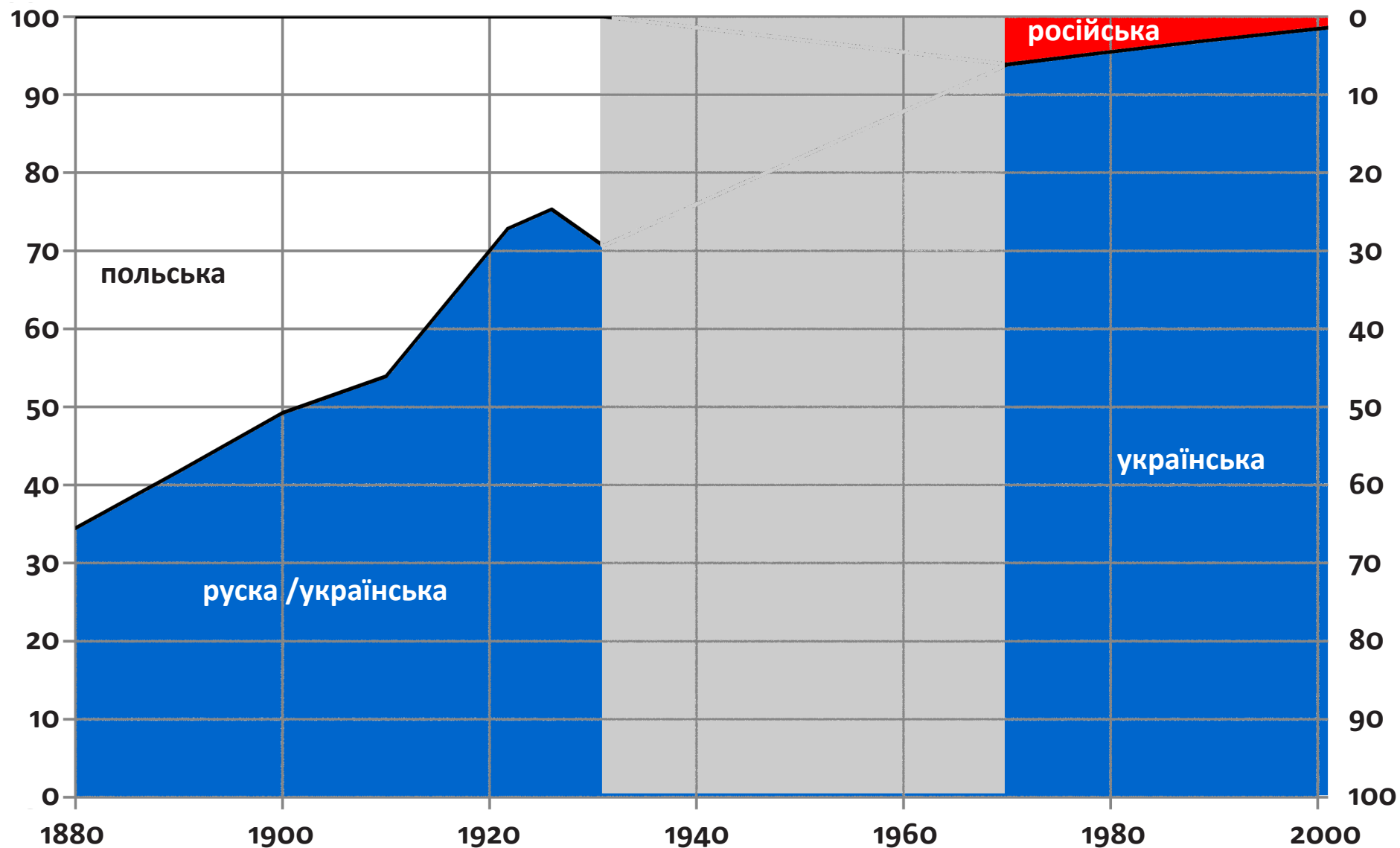
# Динаміка етнічної структури Львова



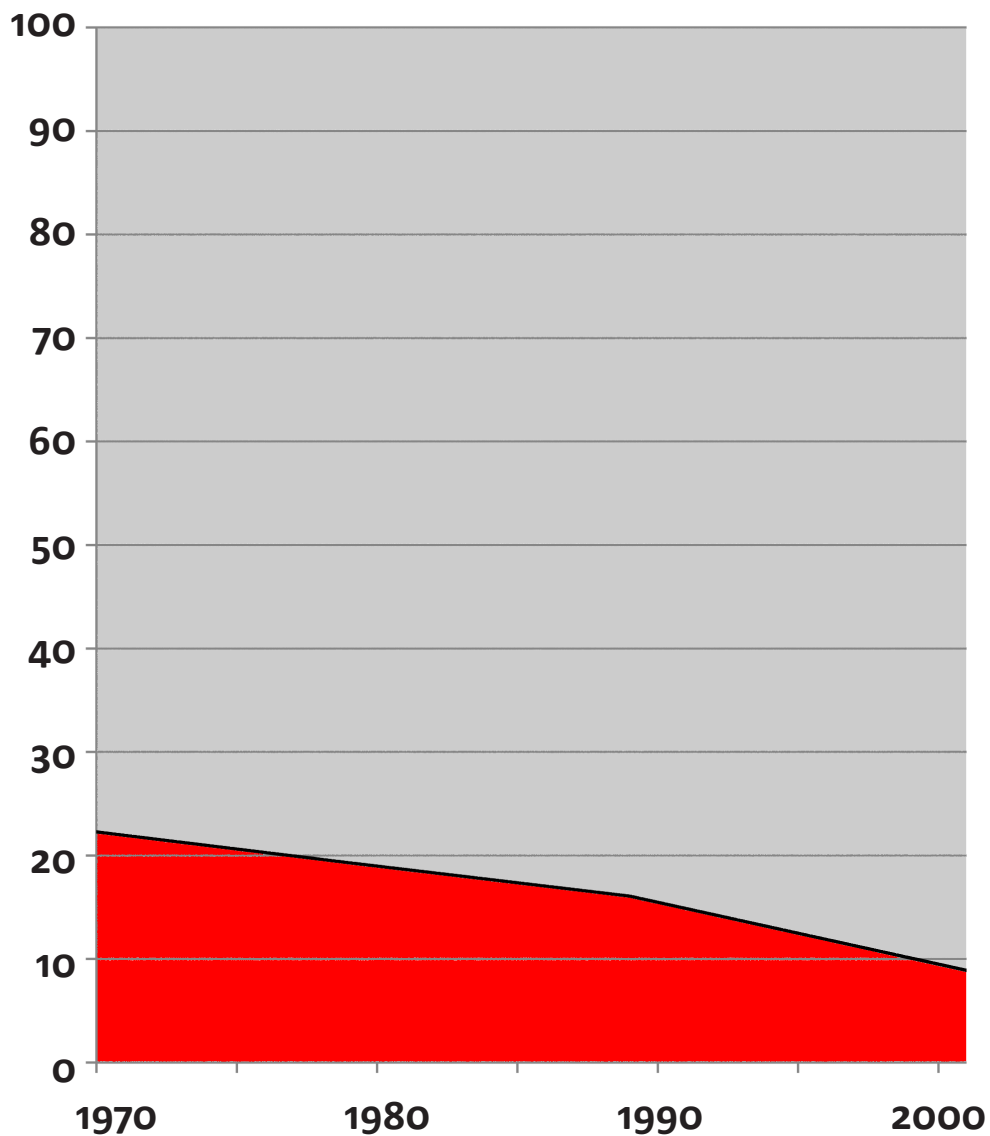
# Динаміка мовної структури Львова



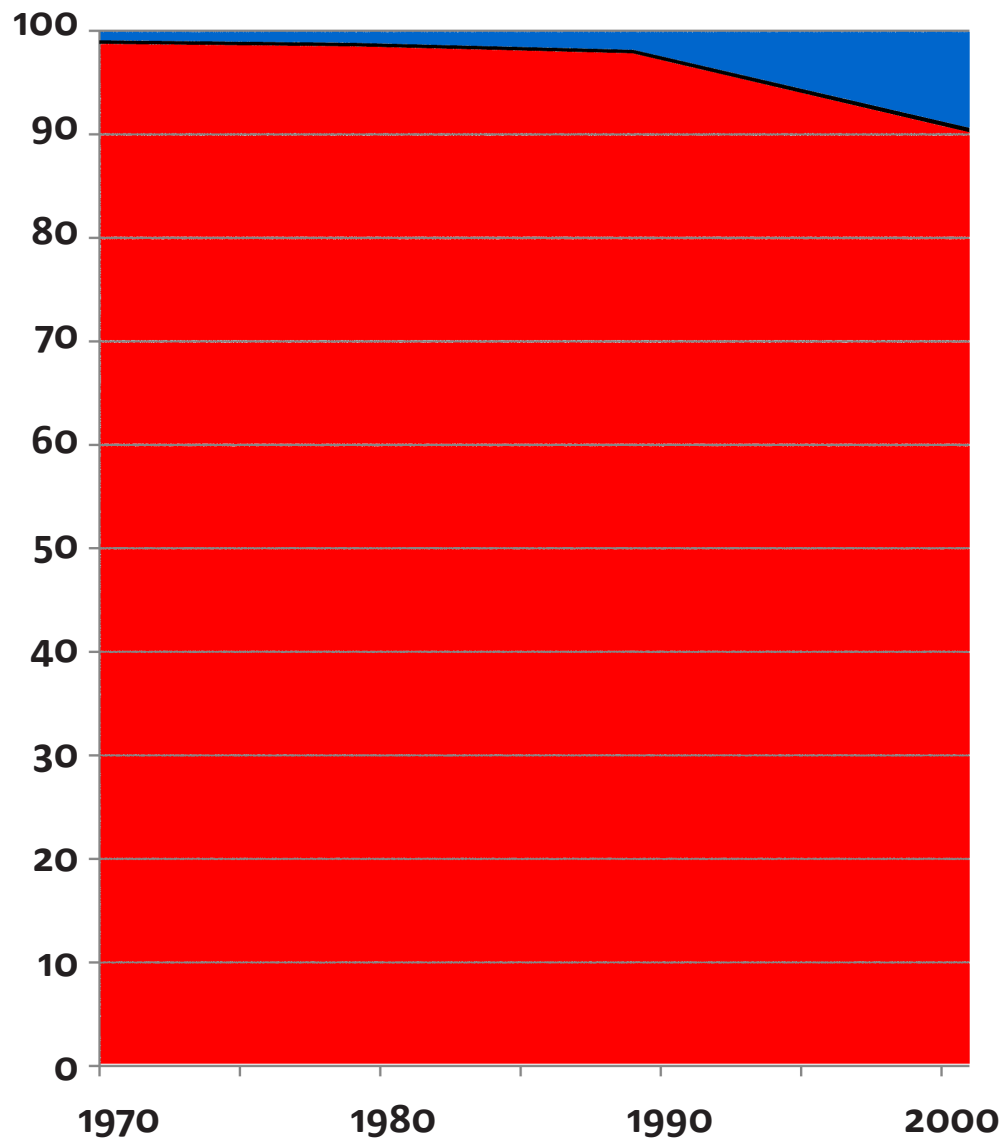
# Динаміка мовної асиміляції українців Львова



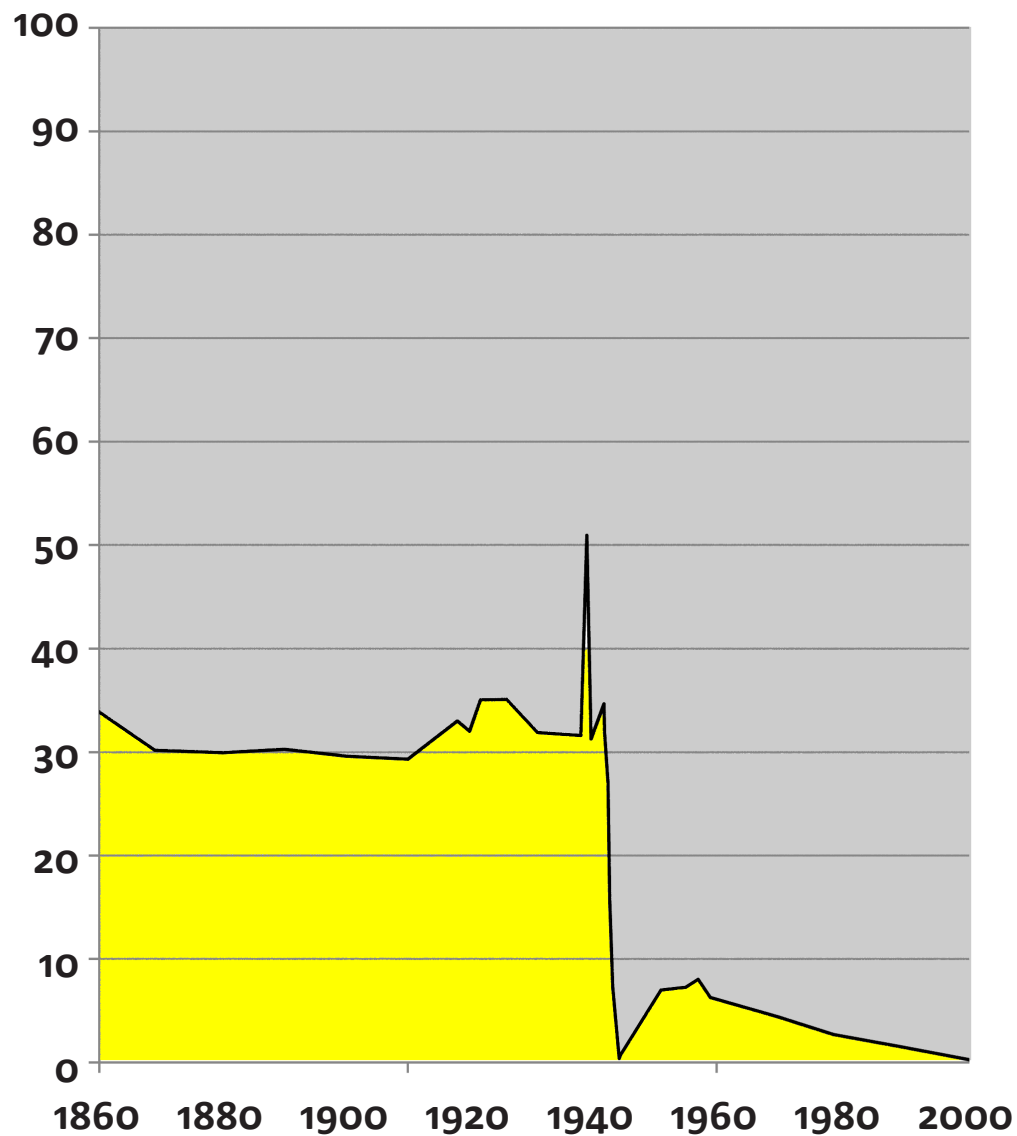
# Частка росіян у Львові



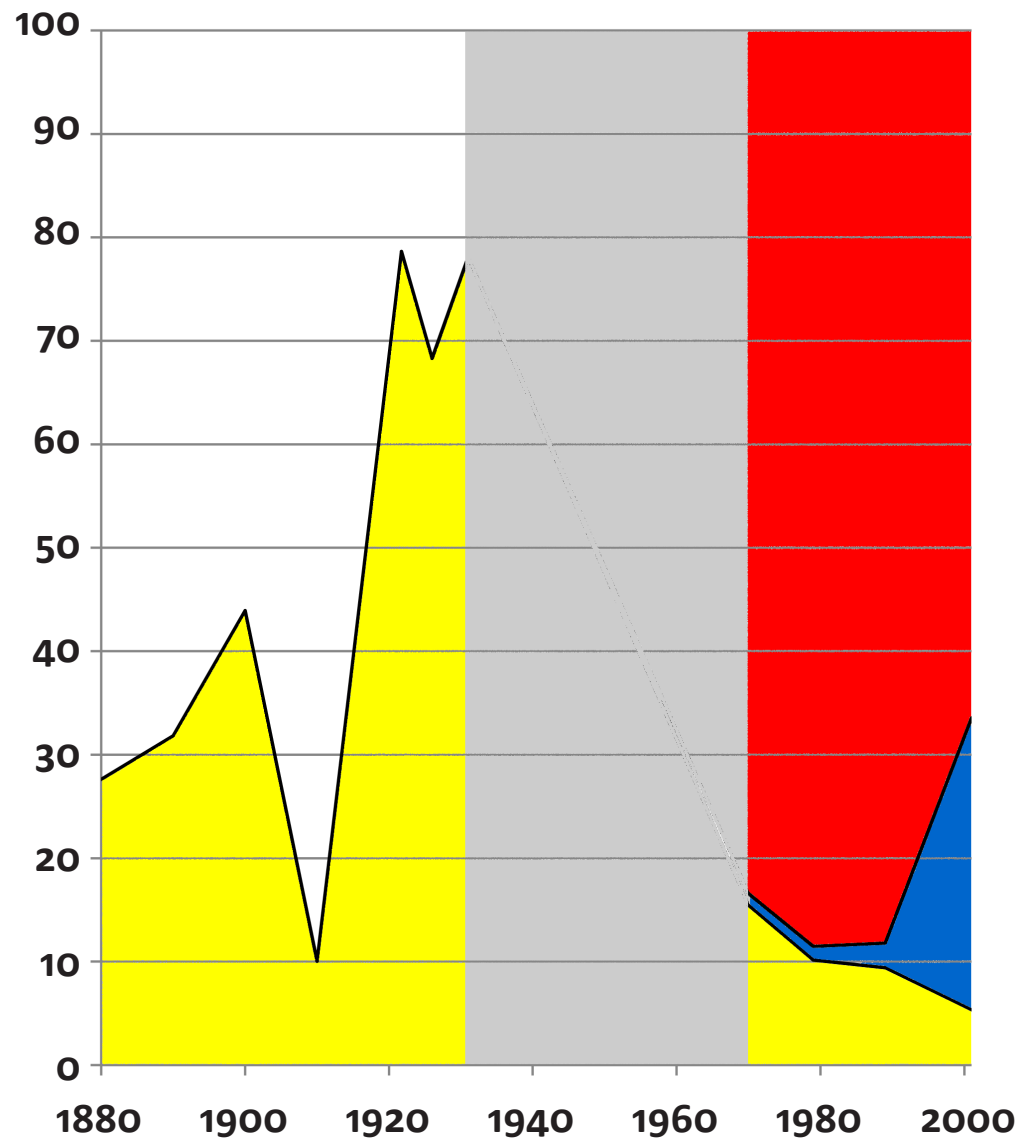
# Динаміка мовної асиміляції



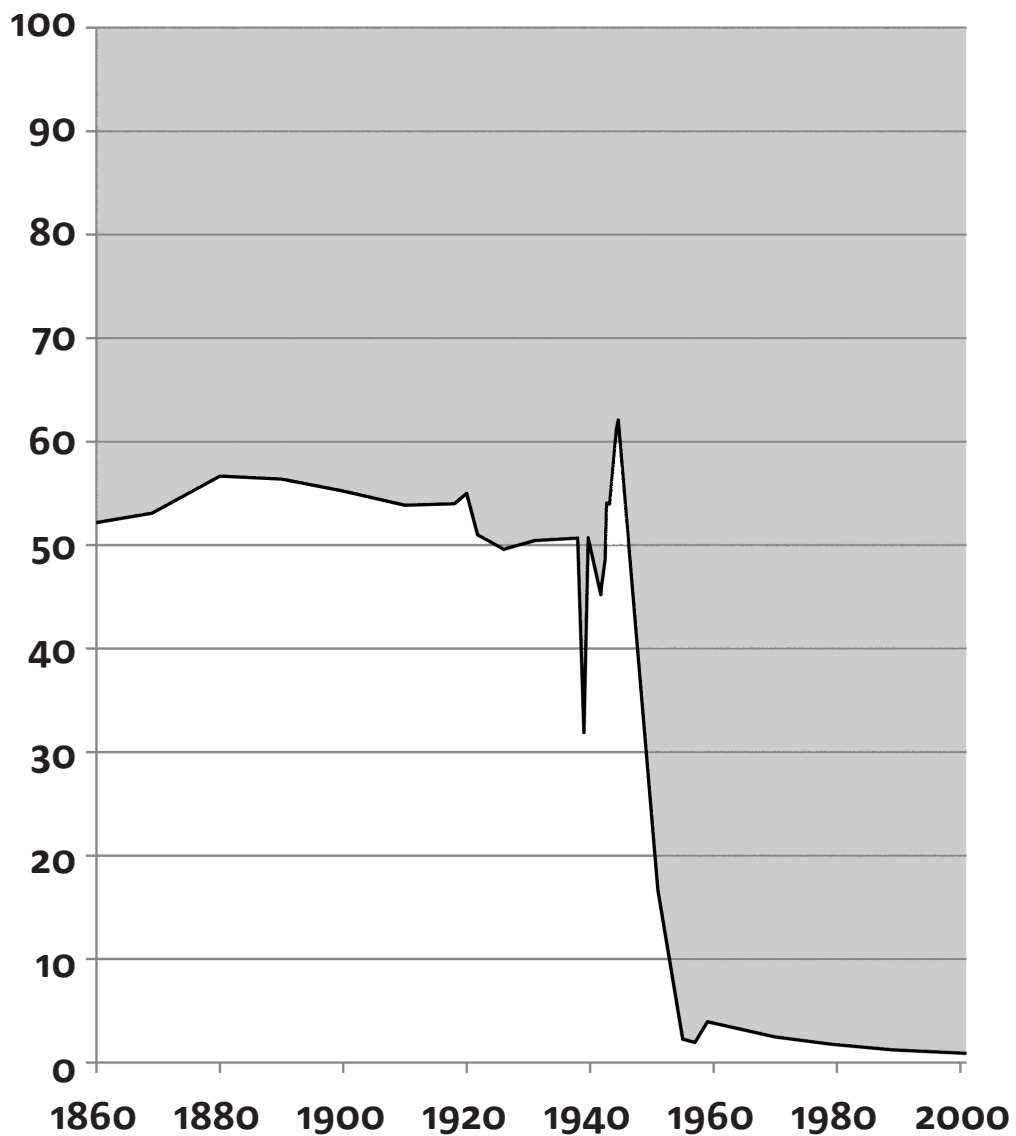
# Частка євреїв у Львові



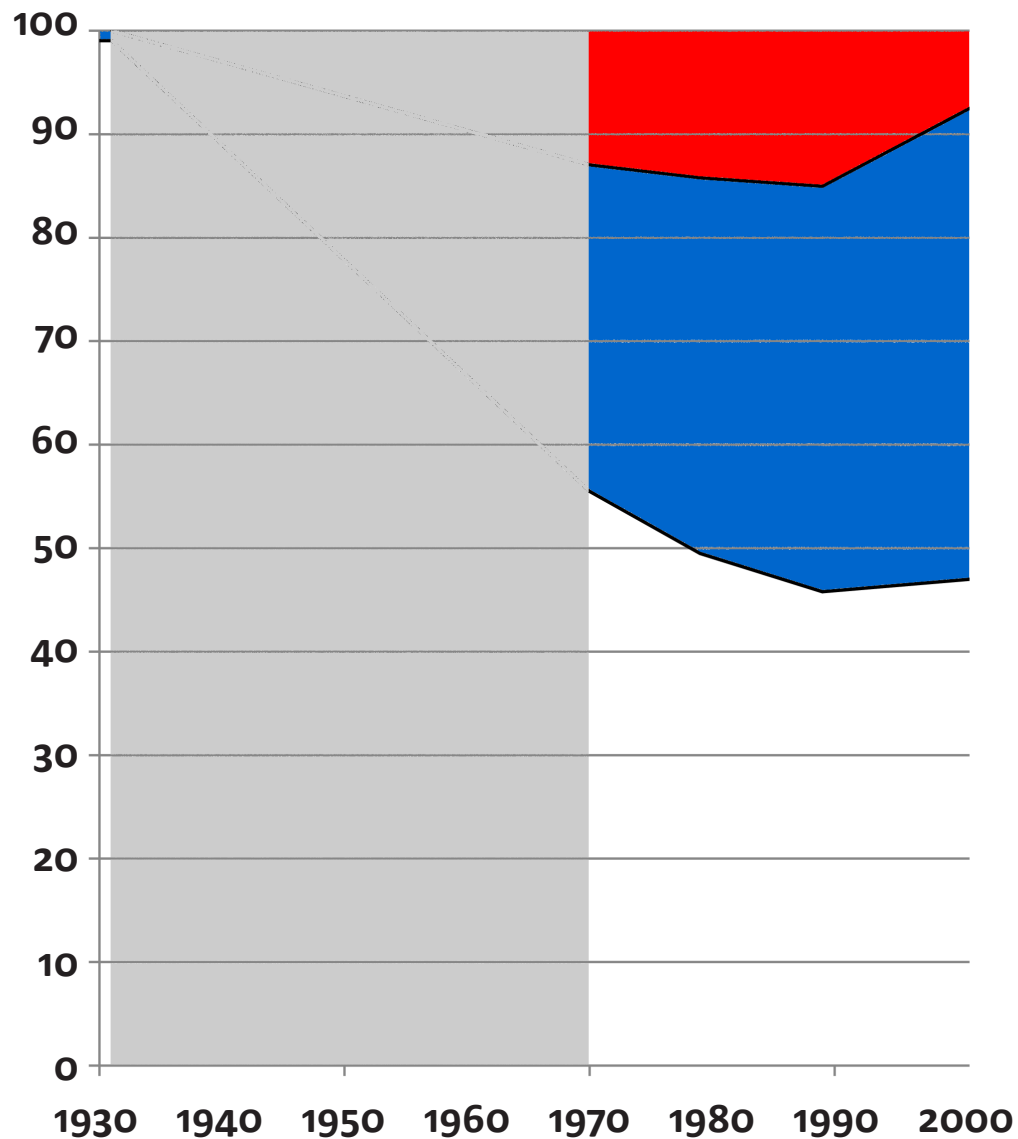
# Динаміка мовної асиміляції



### Частка поляків у Львові

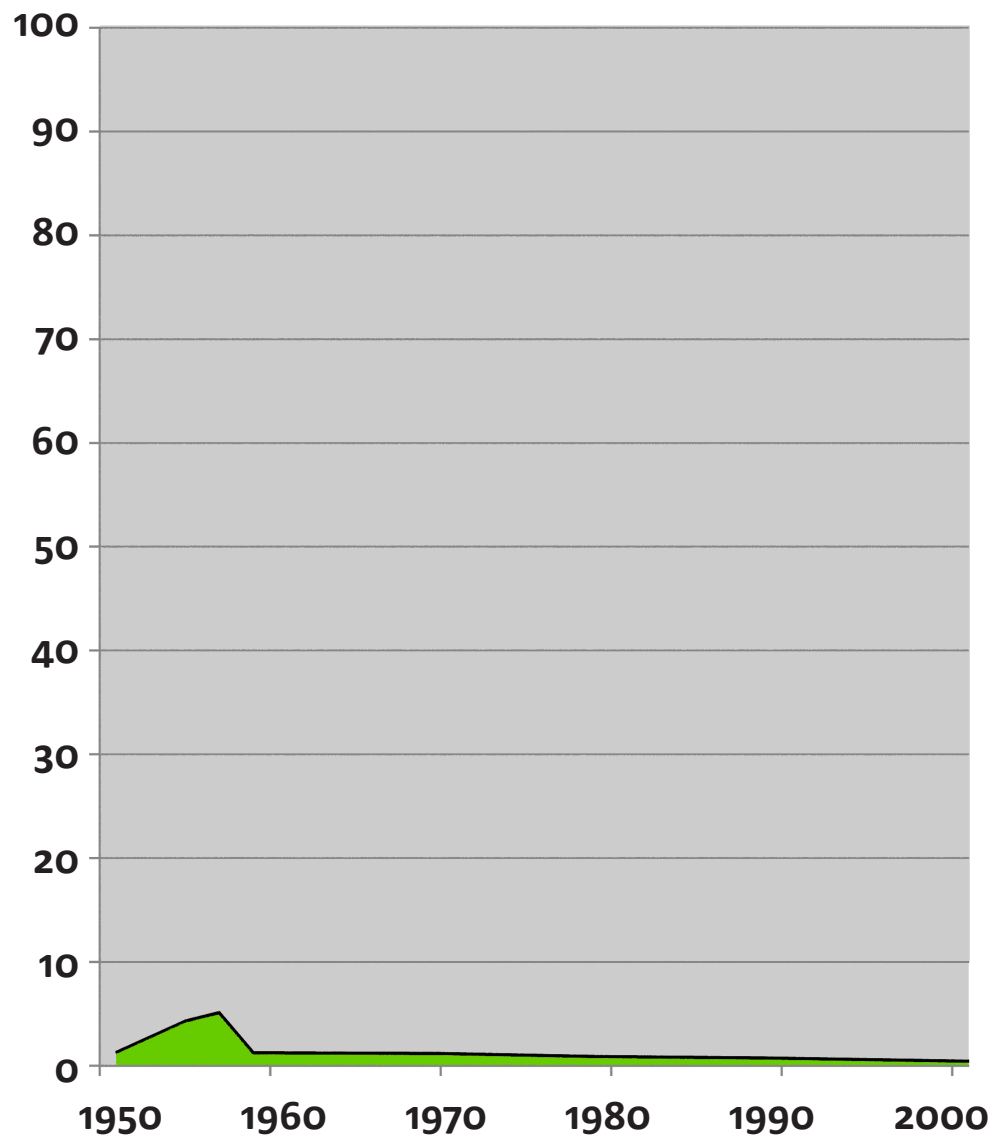


### Динаміка мовної асиміляції

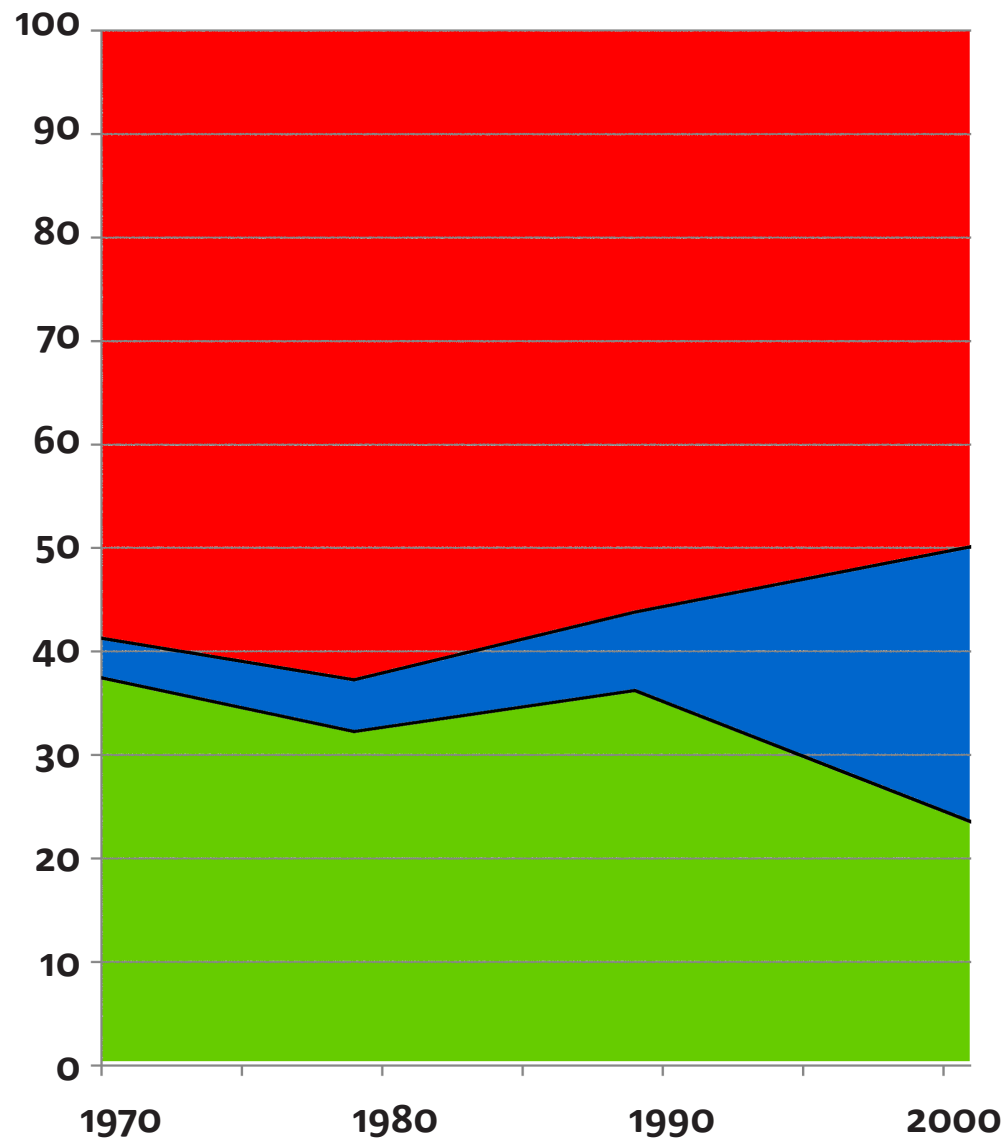




## Частка білорусів у Львові



## Динаміка мовної асиміляції



## Мовно-конфесійна структура Львова за переписом 1931 року (%)

	всього	польська	українська	русинська	їдиш	їврит	німецька	укр./ (русин.+укр.)
римо-католики	50,44	49,96	0,135	0,039			0,19	77%
греко-католики	15,93	4,99	7,518	3,396			0,003	69%
православні	0,35	0,10	0,087	0,036				71%
протестанти	1,16	0,61	0,007	0,002			0,53	76%
їудеї	31,90	7,69	0,004	0,004	21,62	2,496	0,04	54%
інші	0,22	0,14	0,013	0,011	0,01	0,001	0,02	54%
разом	312231	63,48	7,765	3,488	21,63	2,497	0,78	69%

## Етнічно/мовно-конфесійна структура Львова на 2000 рік (%)

	всього	українці	в т.ч галичани	росіяни	інші	українська мова	російська мова	інша мова
УГКЦ	51,0	50,5	35,7	0,3	0,2	49,8	0,2	1,0
УПЦ КП	29,7	24,8	9,7	4,2	0,7	25,0	4,7	
УПЦ МП	2,5	0,6	0,2	1,2	0,7	1,1	1,1	0,3
УАПЦ	4,8	4,1	3,7	0,5	0,2	4,0	0,8	
протестанти	2,1	2,0		0,1		2,1		
РПЦ	0,5	0,2			0,3	0,4	0,1	
невизначені	9,0	5,7	2,7	2,8	0,5	5,9	2,9	0,2
невіруючі	0,4	0,2			0,2	0,2	0,1	0,1
разом	725202	88,1	52,0	8,9	3,0	88,5	9,9	1,6

## Асиміляція етнічних меншин Львова (%)

	2001			1989		
	частка у населенні львова	рідною є мова своєї національності	серед інших рідною є українська	частка у населенні львова	рідною є мова своєї національності	серед інших рідною є українська
поляки	0,88	47,0	85,8	1,23	45,8	72,2
білоруси	0,43	23,5	34,8	0,74	36,2	11,9
євреї	0,27	5,3	29,8	1,62	9,4	2,6
вірмени	0,11	36,8	34,7	0,12	39,2	7,9
татари	0,05	27,5	20,6	0,10	41,1	4,2
молдавани	0,05	42,3	55,7	0,20	77,9	19,4
німці	0,05	16,7	48,7	0,03	27,8	9,6
грузини	0,03	37,9	39,5	0,07	59,0	11,6
азербайджанці	0,03	56,6	60,0	0,07	89,9	27,3
угорці	0,03	60,6	75,3	0,05	75,1	61,4
цигани	0,03	47,2	64,9	0,02	64,1	37,3
болгари	0,02	22,2	38,0	0,04	55,8	27,7
карели	0,02	6,7	12,0			
греки	0,01	6,7	31,6	0,02	31,0	5,9
литовці	0,01	47,0	41,5	0,03	63,3	16,9
чехи	0,01	11,5	75,3	0,03	57,0	56,5
латиші	0,01	24,2	42,0	0,02	40,9	7,7

**Опірність асиміляції  $r$  етносу  $i$  в користь мови  $j$**   
 (ймовірність виникнення ситуацій мовної асиміляції)

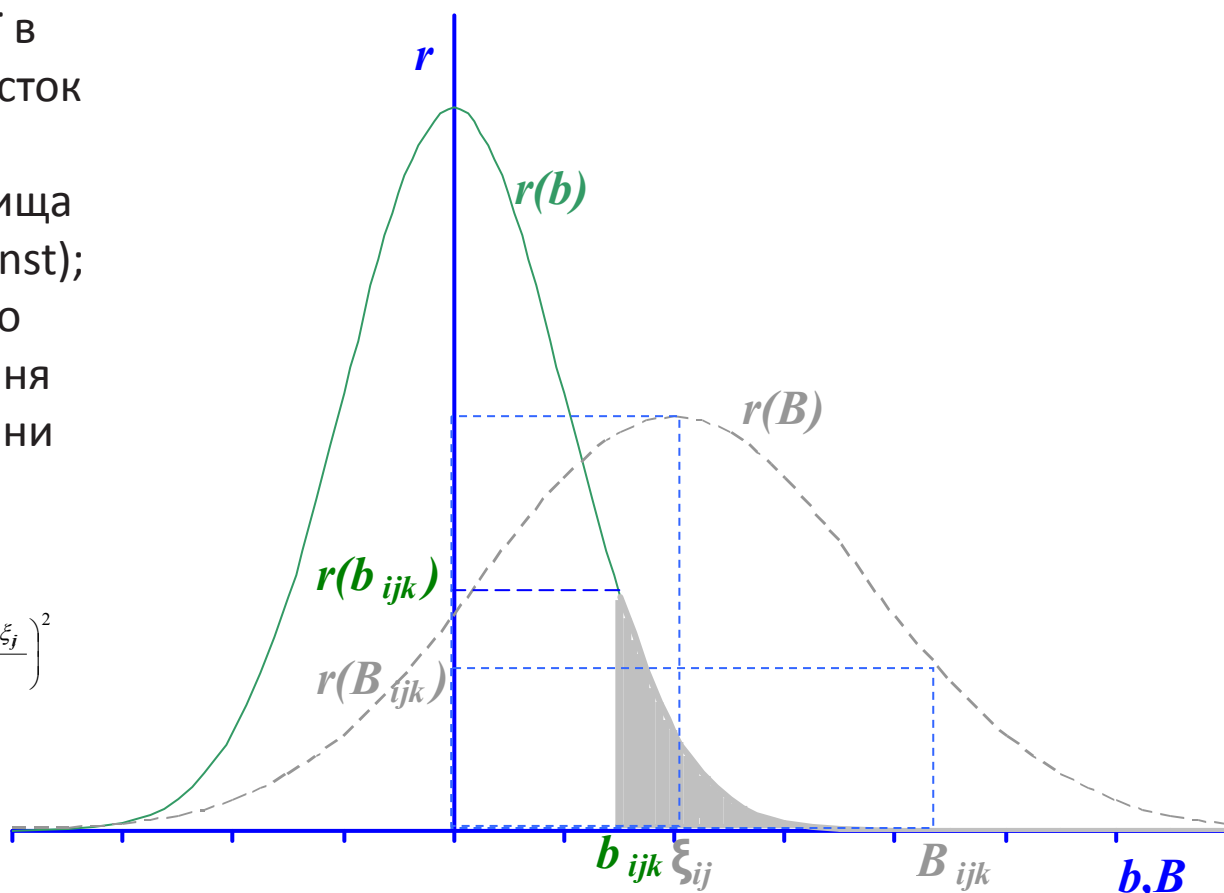
$$r(B_{ijk}) = \frac{1}{\sigma_j \sqrt{2\pi}} e^{-\frac{1}{2} \left( \frac{B_{ijk} - \xi_j}{\sigma_j} \right)^2}$$

де  $B_{ijk}$  - характеристика мовної ситуації в  $k$ -му регіоні (логарифм відношення часток мов  $i$  та  $j$ );

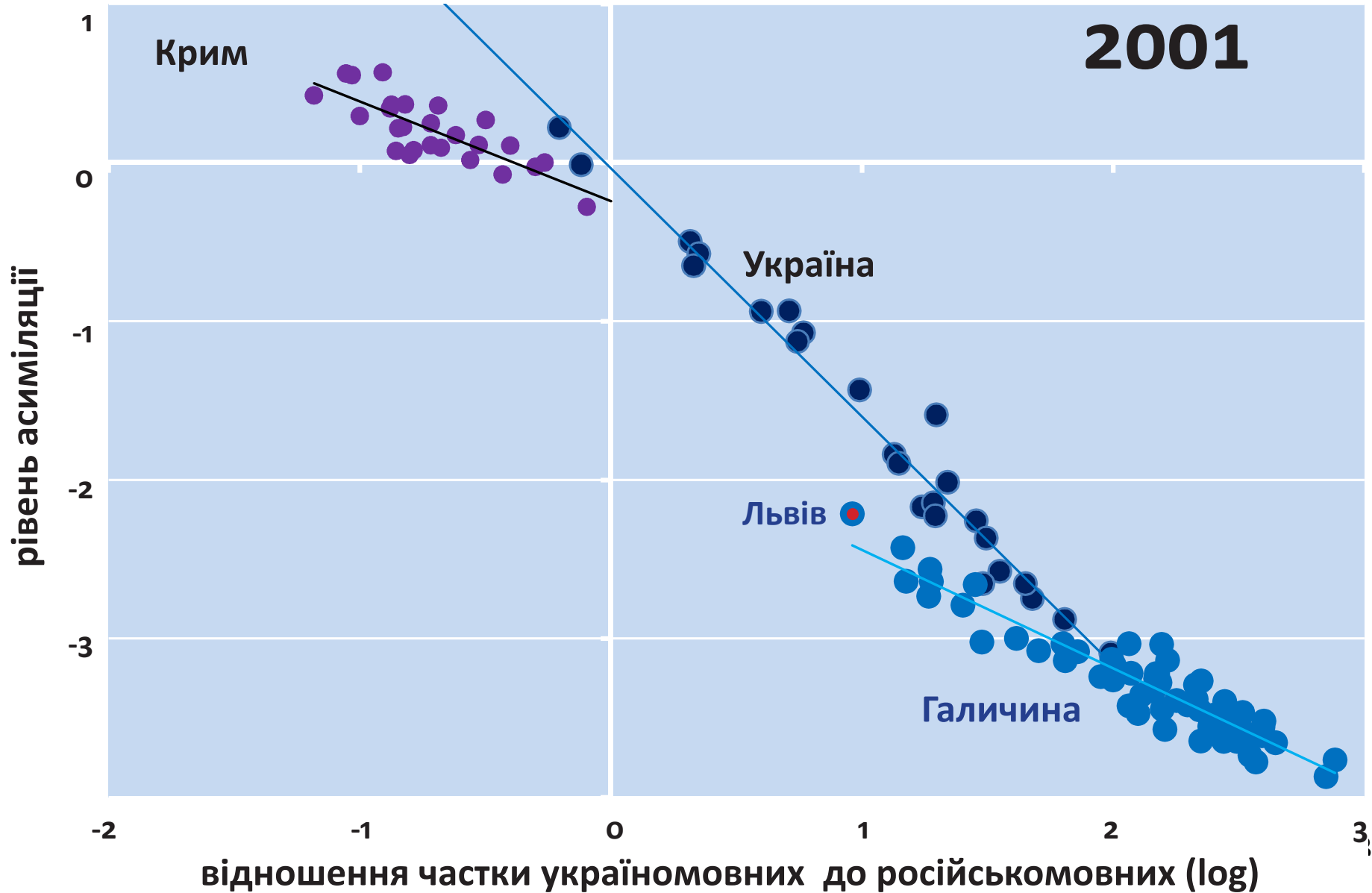
$\sigma_{ij}$  - чутливість до мовного середовища (дисперсія нормального розподілу; const);

$\xi_{ij}$  - зміщення центру математичного очікування (const; логарифм відношення часток мов  $i$  та  $j$  при асиміляції половини етносу  $i$  в користь мови  $j$ );

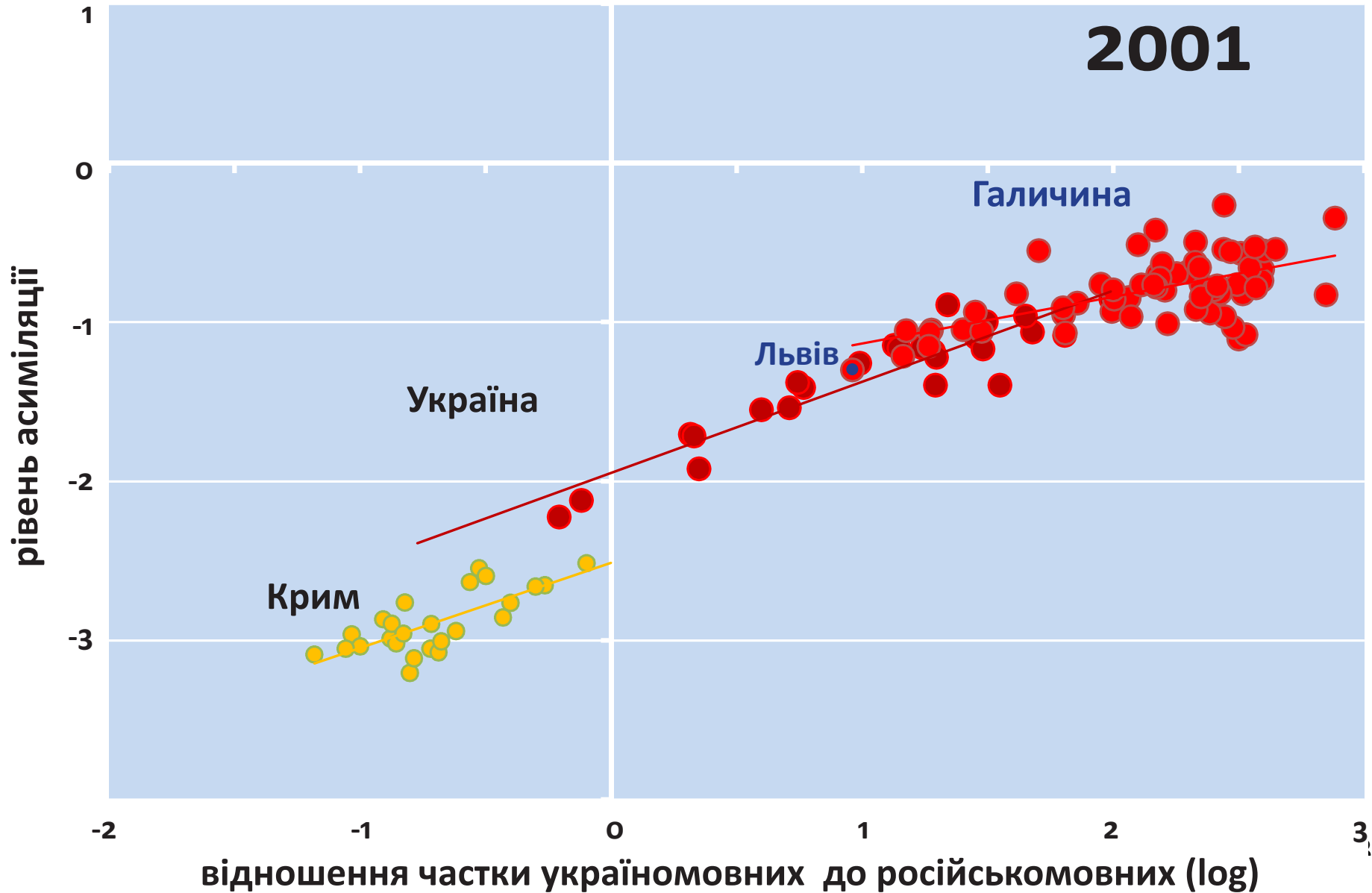
$$b_{ijk} = \frac{B_{ijk} - \xi_j}{\sigma_j} \quad r(B_{ijk}) = \frac{1}{\sigma_j \sqrt{2\pi}} e^{-\frac{1}{2} \left( \frac{B_{ijk} - \xi_j}{\sigma_j} \right)^2}$$



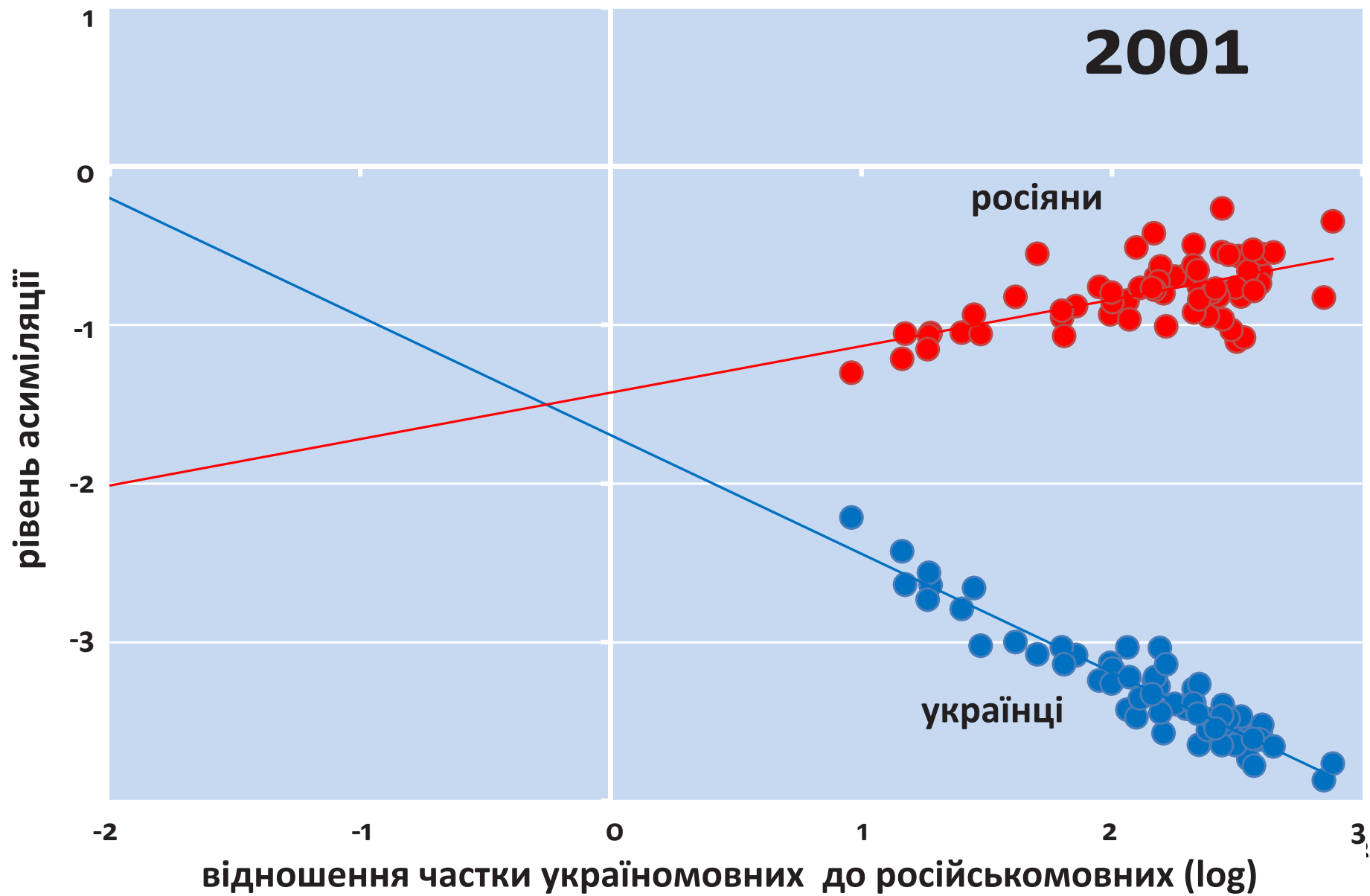
# Російськомовна асиміляція українців



# Україномовна асиміляція росіян

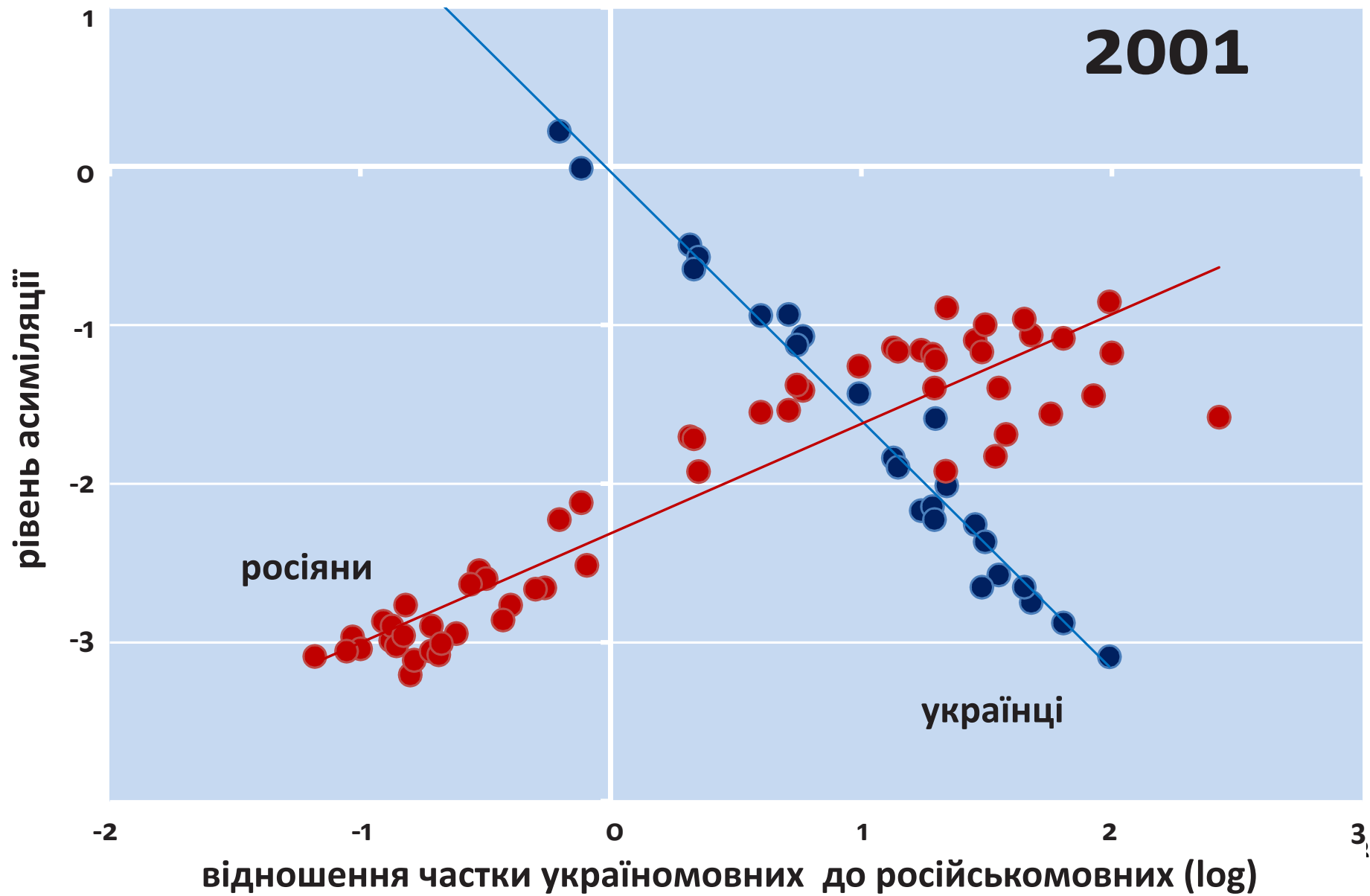


# Україно- і російсько мовна асиміляція в Галичині

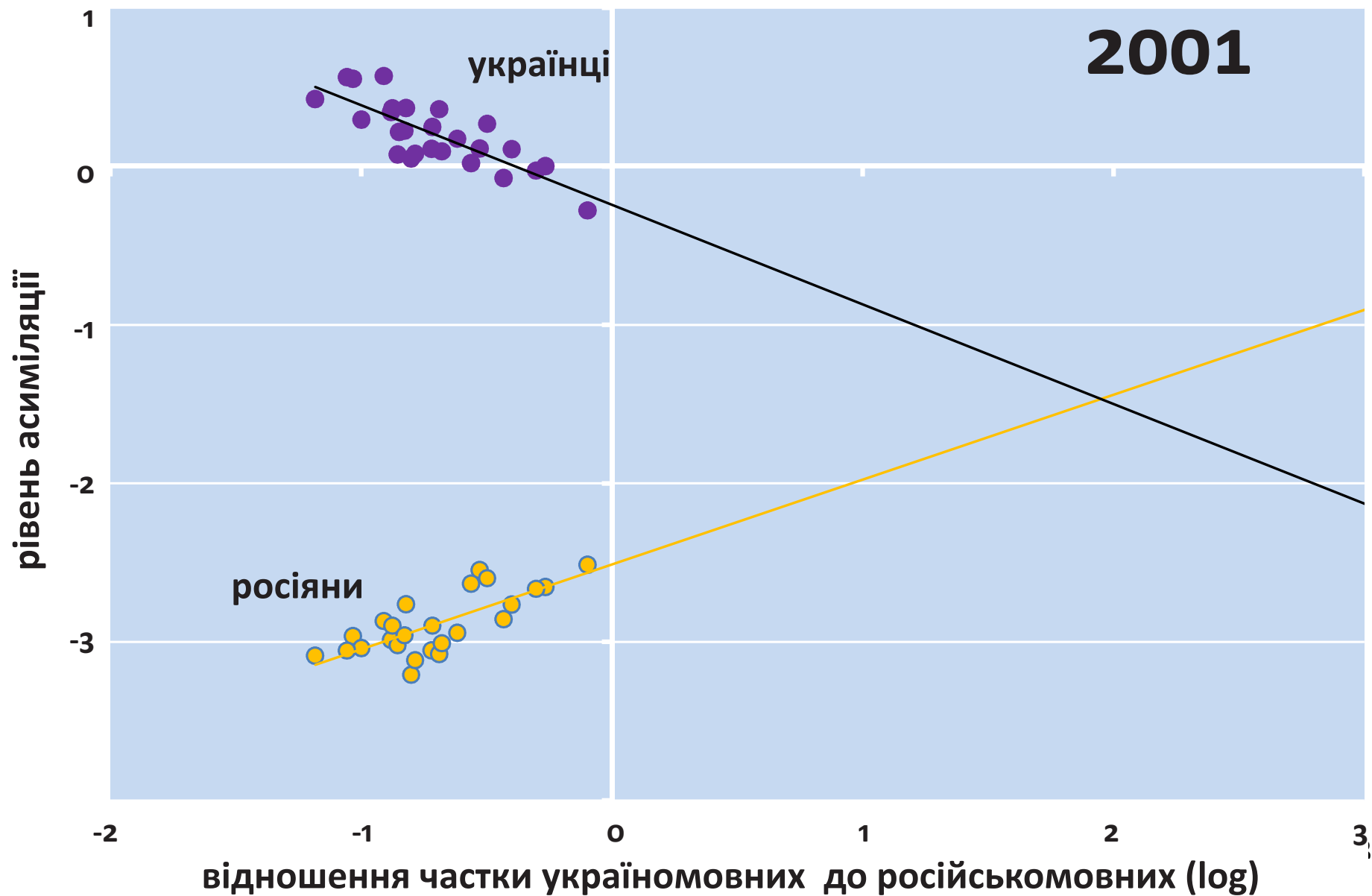




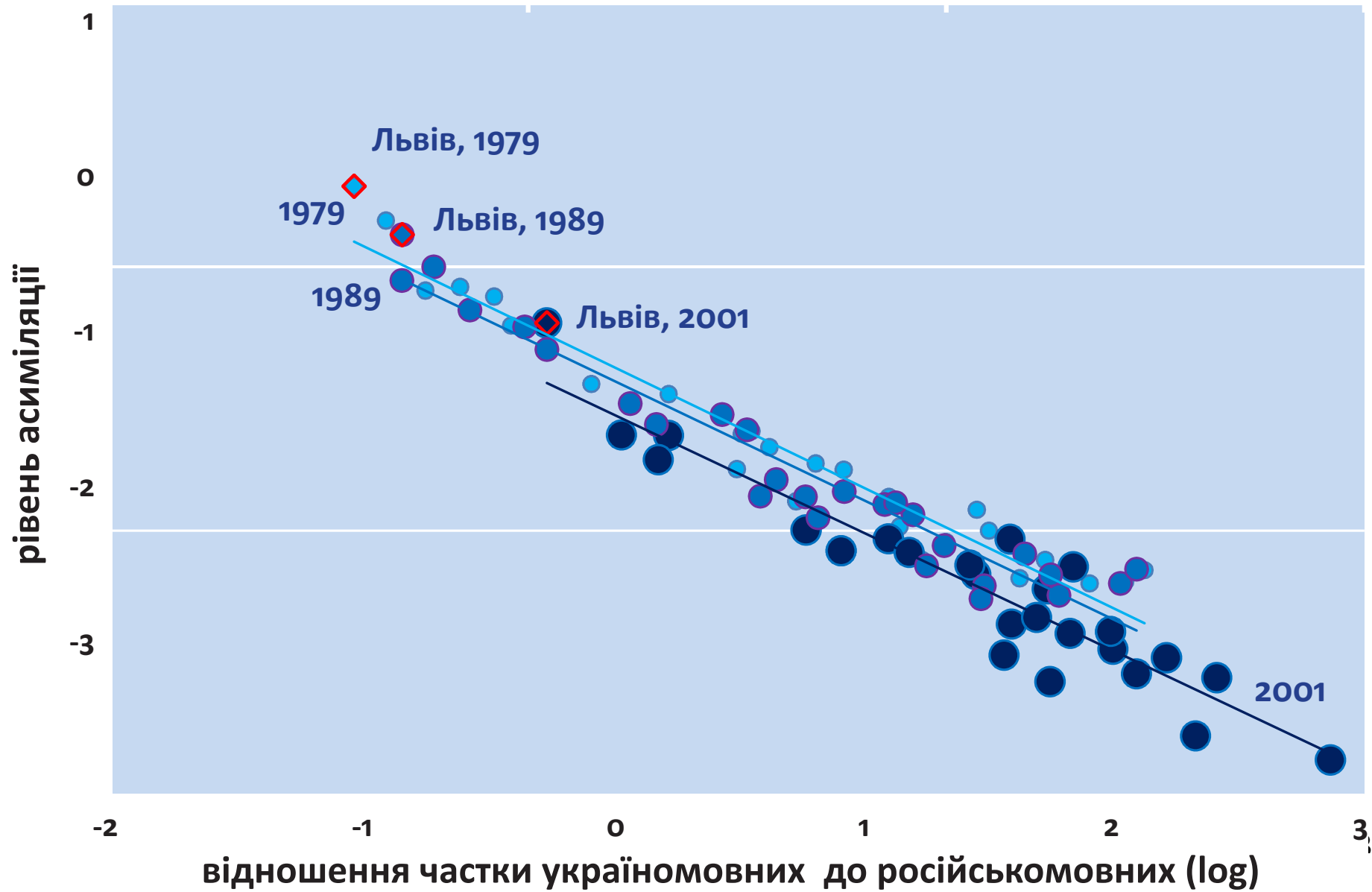
# Україно- і російсько мовна асиміляція в Україні



# Україно- і російсько мовна асиміляція в Криму



# Російськомовна асиміляція українців у Львівській області (1979-2001)



# Україно- і польсько мовна асиміляція в Галичині

